

SO ERREICHEN SIE UNS

Ansprechpartner



Privatdozent Dr. med. Dr. med. dent. Marcus Gerressen

Chefarzt der Klinik für Mund-, Kiefer- und Gesichtschirurgie, Plastische und Ästhetische Operationen

Kontakt:

Sekretariat: Ivonne Nitzschke
Telefon: 0375 51-2268
Telefax: 0375 51-1566
E-Mail: mkg@hbk-zwickau.de

MVZ Poliklinik West

Die Praxis für Mund-, Kiefer- und Gesichtschirurgie befindet sich im Ärztehaus I, 1. OG links.

Kontakt:

Schwester Jenny Kreß
Telefon: 0375 51-2398
Telefax: 0375 51-1560
E-Mail: mvz_poliklinik_mkg@hbk-zwickau.de



SO FINDEN SIE UNS



Kontakt

Heinrich-Braun-Klinikum gemeinnützige GmbH
Standort Zwickau, Haus 6, Station 06-3 (3. OG)

Klinik für Mund-, Kiefer- und Gesichtschirurgie,
Plastische und Ästhetische Operationen
Karl-Keil-Straße 35
08060 Zwickau

Telefon Station: 0375 51-2122

Die Praxis für Mund-, Kiefer- und Gesichtschirurgie befindet sich im Ärztehaus I (1. OG) links.

Für nähere Informationen besuchen Sie uns im Internet: www.heinrich-braun-klinikum.de



Heinrich-Braun-Klinikum
gemeinnützige GmbH

Akademisches Lehrkrankenhaus der Universität Leipzig
und des Universitätsklinikums Jena



Behandlungszentrum für

Lippen-Kiefer-Gaumenspalten

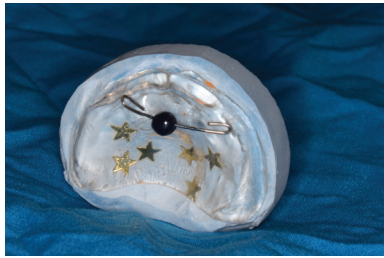
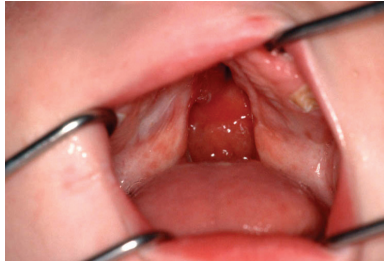
Zwickau (SZZ)

KLINIK FÜR MUND-, KIEFER- UND GESICHTSCHIRURGIE
– PLASTISCHE UND ÄSTHETISCHE OPERATIONEN –

Wissenswertes

Lippen-Kiefer-Gaumenspalten (kurz LKG-Spalten) stellen in Westeuropa mit einer Frequenz von einer Spaltbildung bei 500 Geburten die häufigste Fehlbildung im Gesichts- bzw. Schädelbereich dar. Ursächlich für die Entstehung von LKG-Spalten sind neben einer erblichen Komponente auch äußere Einflussfaktoren wie beispielsweise Virusinfekte oder Nikotinkonsum während der Schwangerschaft.

Neben kompletten Spalten, welche die Lippe, den Kieferknochen sowie den kompletten Gaumen betreffen, treten auch andere Formen auf, bei denen ausschließlich die Lippe, die Lippe in Kombination mit dem Kiefer oder ausschließlich der Weichgaumen bzw. der Weichgaumen kombiniert mit dem



Hartgaumen gespalten ist. Darüber hinaus kann die Spaltbildung einseitig oder auf beiden Seiten auftreten, komplett oder nur partiell sein. Nicht selten sind LKG-Spalten mit einem Syndrom assoziiert (Pierre-Robin, Stickler, van der Woude) und von Fehlbildungen bis hin zur Nichtanlage der spaltnahen Zähne begleitet, sodass eine umfassende Diagnostik in einem spezialisierten Zentrum unverzichtbar ist.

SpaltZentrum Zwickau

Als Krankenhaus der Schwerpunktversorgung bietet das Heinrich-Braun-Klinikum die besten Voraussetzungen für eine komplexe interdisziplinäre Behandlung, die bei Kindern mit LKG-Spalten in jedem Fall erforderlich ist. Neben einem großen Kinderzentrum mit Neonatologie verfügt das Klinikum über eine Klinik für Hals-Nasen-Ohren-Heilkunde, Kopf- und Hals-Chirurgie sowie eine Abteilung für Logopädie.

In der MKG-Klinik selbst gibt es ein eigenes zahn-technisches Labor, in dem alle für die Behandlung erforderlichen Hilfsmittel (wie die Trinkplatte) direkt hergestellt werden können. Modernste technische Hilfsmittel wie ein Gesichtsscanner, der eine dreidimensionale Verlaufsdocumentation ermöglicht, und unsere fachliche Expertise stellen sicher, dass allen betroffenen Spaltpatienten die bestmögliche verfügbare Therapie zukommt.

Behandlungsabfolge im Überblick

- + Trink-/Stimulationsplatte: direkt nach der Geburt (bei Beteiligung des (Hart-)Gaumens)
- + Lippenverschluss: mit 4-6 Monaten
- + Gaumenverschluss: mit 9-12 Monaten, meist kombiniert mit Paukenröhrcheneinlage durch HNO
- + Velopharyngoplastik = sprechverbessernder Eingriff: ggf. vor der Einschulung oder später
- + Verschluss der Kieferspalte: mit 9-12 Jahren (bei Durchbruch der spaltnahen bleibenden Zähne)
- + Nasenkorrekturen, Kieferverlagerungen („Dysgnathie-OP“): nach Abschluss des Wachstums

Humanitäre Einsätze

In vielen Ländern ist eine adäquate Behandlung von Spaltpatienten nach unseren Standards aus wirtschaftlichen Gründen und aufgrund unzureichender chirurgischer Ausbildung der Kollegen vor Ort leider nicht möglich. Damit auch Spaltkinder und erwachsene Spaltträger in solchen Ländern sowohl kosmetisch als auch funktionell optimal therapiert werden und so eine normale Entwicklung nehmen können bzw. aus der sozialen Isolation befreit werden, haben Mitarbeiter unserer Klinik an zahlreichen humanitären Einsätzen teilgenommen, die in aller Regel über die Hilfsorganisationen Interplast Germany und pro interplast Seligenstadt e.V. organisiert und finanziert werden.

www.interplast-germany.de



www.pro-interplast.de

